

Stundenweise Beschäftigung Arbeitsähnlich Tätigkeiten nach SGB XII

Angebote in Stuttgart
zur Teilhabe an Arbeit

Ausgangssituation

Problemanzeige auf verschiedenen Ebenen:

- ▶ Initiativkreis „Arbeit und Beschäftigung für psychisch kranke Menschen“ (IKAP):
Versorgungslücke für Menschen, die nur in sehr in geringem Umfang Arbeiten können/möchten
- ▶ Sozialplanung: Bestandsaufnahme der bestehenden Angebote und des Bedarfes in Stuttgart:
68% der Betreuten in den Sozialpsychiatrischen Diensten ist eine Tätigkeit von unter drei Stunden täglich möglich
62% der Betreuten sind ohne Beschäftigung
- ▶ Beginn des Projektes Zuverdienst: 01.01.2009

Ziele

- ▶ Funktion von Arbeit
 - Kontakt
 - Selbstwirksamkeit
 - Bestätigung
 - Tages- / Wochenstruktur
 - Zuverdienst
 - etc.

- ▶ Zugang zu Arbeit
- ▶ Einüben von Grundanforderungen
- ▶ Erhalt vorhandener – Erwerb neuer Fähigkeiten



Zielgruppen

Leistungsberechtigte nach SGB XII

Psychisch kranke/suchtkranke Personen die

- ▶ Hilfe zum Lebensunterhalt oder Grundsicherung nach SGB XII erhalten
- ▶ Leistungen der Eingliederungshilfe beziehen (ohne tagesstrukturierende Anteile)

Personen mit Einzelfallhilfe nach §67 SGB XII

- ▶ Die ambulant oder teilstationär betreut werden und kein Alge II beziehen



Anforderung an die Maßnahme

Niedrigschwellig , d.h.

- ▶ freiwillige Teilnahme
- ▶ einfacher Zugang
- ▶ möglichst keine Wartezeiten
- ▶ wohnortnah
- ▶ keine Mindestarbeitszeit
- ▶ keine zeitliche Befristung
- ▶ max. 15 Stunden wöchentlich
- ▶ Verschiedene Tätigkeiten



Gesetzliche Grundlagen

- ▶ SGB XII, § 11 Absatz 3:
„...umfasst die Unterstützung auch das Angebot einer Tätigkeit sowie die Vorbereitung und Begleitung der Leistungsberechtigten.“
- ▶ SGB XII, § 53 Absatz 3 (Eingliederungshilfe):
„....Teilnahme am Leben in der Gemeinschaft zu ermöglichen oder zu erleichtern, ihnen die Ausübung eines angemessenen Berufs oder einer sonstigen angemessenen Tätigkeit zu ermöglichen...“

Leistungsträger

- ▶ Arbeitsprojekte/Tagesstätten der Gemeindepsychiatrischen Zentren
- ▶ Arbeitshilfeträger in Stuttgart (Neue Arbeit, Arbeitshilfen Caritasverband, Zora, GJB, SBR, ASH)
- ▶ Rudolf-Sophien-Stift



Finanzierung

- ▶ Einzelfallfinanzierung
- ▶ Regiekosten nach geleistetem Stundenumfang (6,10€/Std.)
- ▶ Aufwandsentschädigung (1,50€/Std.)
- ▶ Fahrtkostenersatz
- ▶ Arbeitskleidung

Auszahlung an Teilnehmer durch den Anbieter, Abrechnung mit Sozialamt

Antragsverfahren

- ▶ Direkter Zugang zu den Anbietern

Oder über

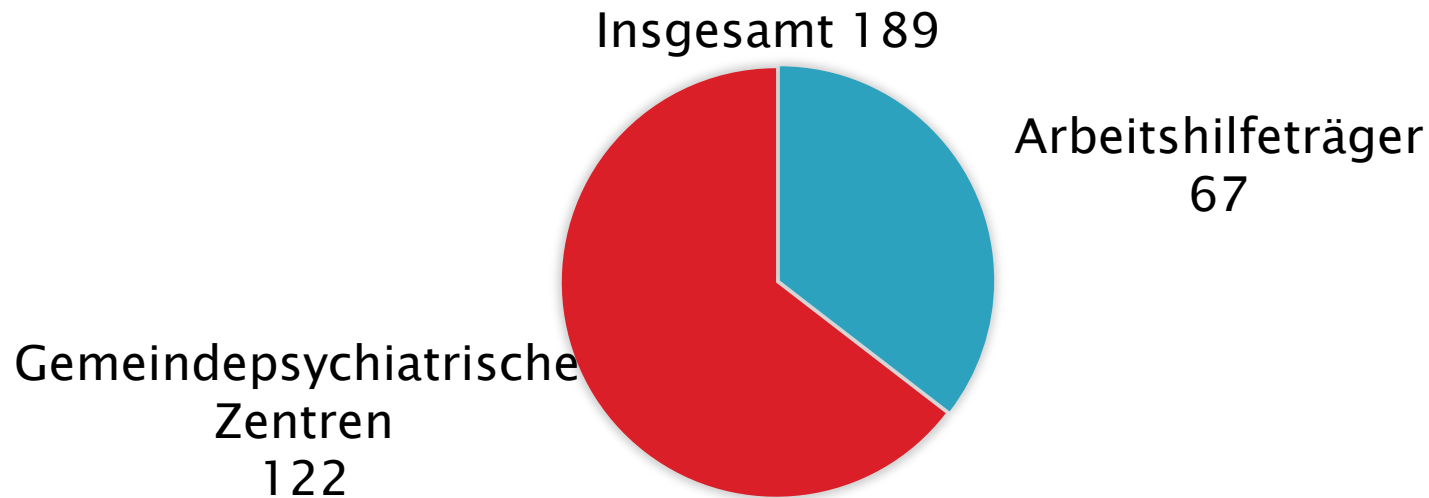
- ▶ Zentrale Vermittlungsstelle SAVe gGmbH im Sozialamt

Unterlagen:

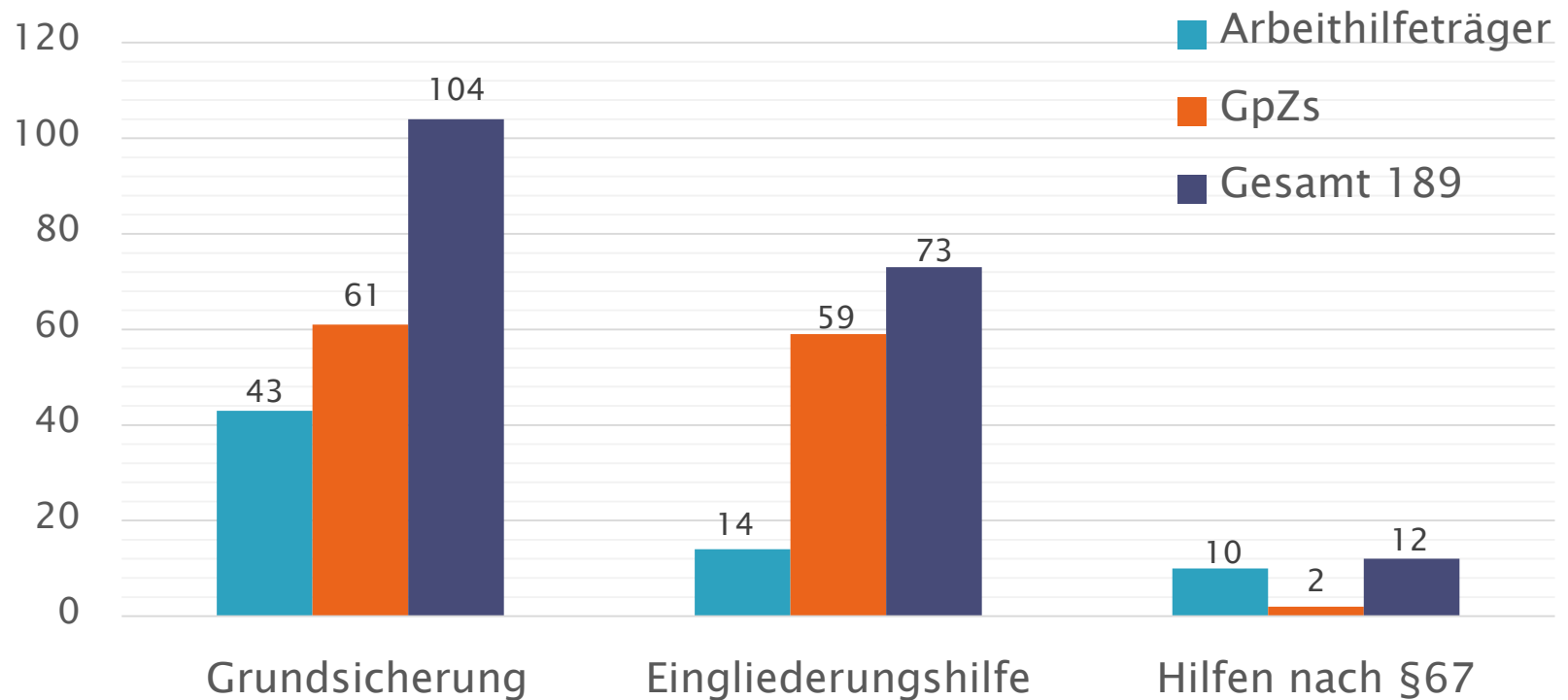
- ▶ Einwilligungserklärung und Meldung durch den Anbieter

Evaluation

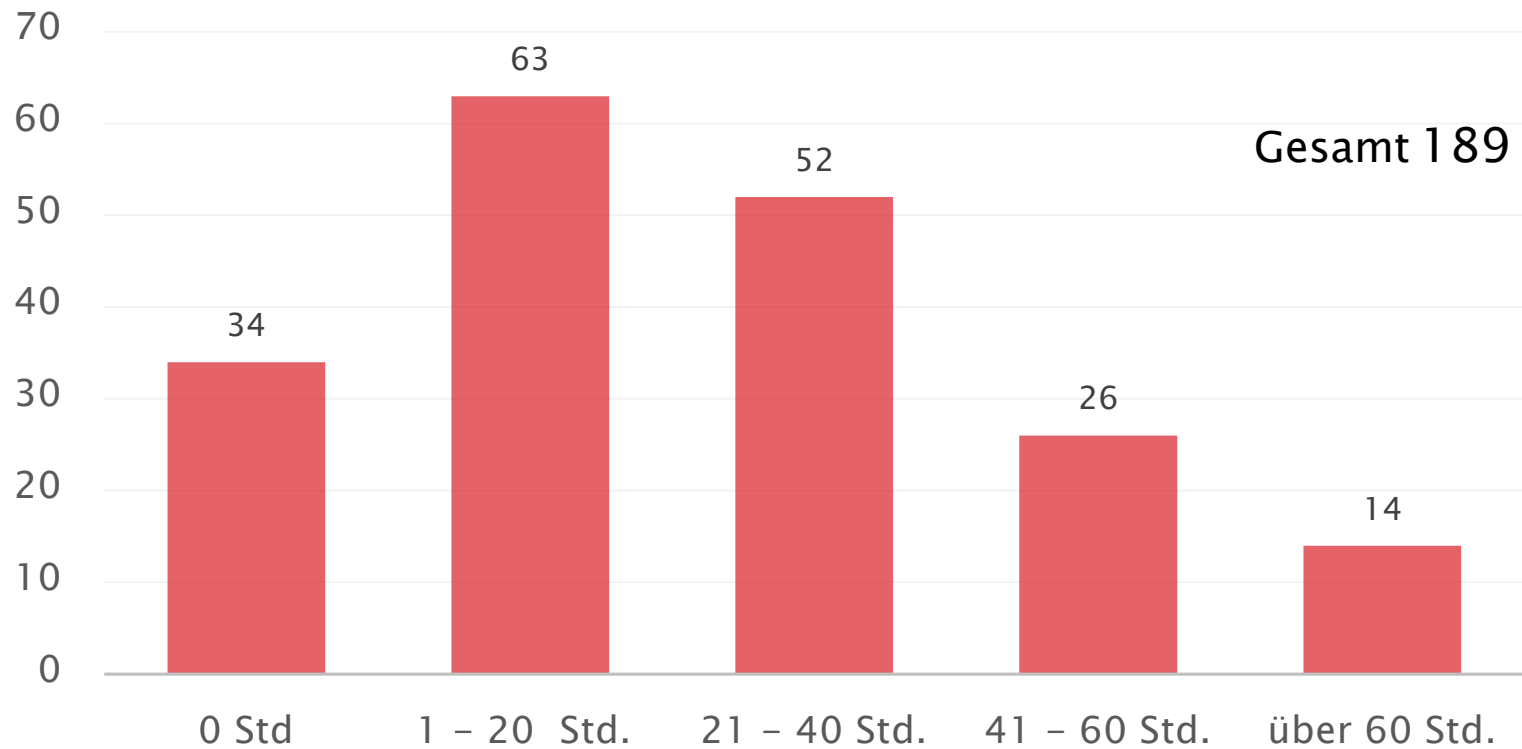
Teilnehmende im September 2015:



Leistungsgrundlage

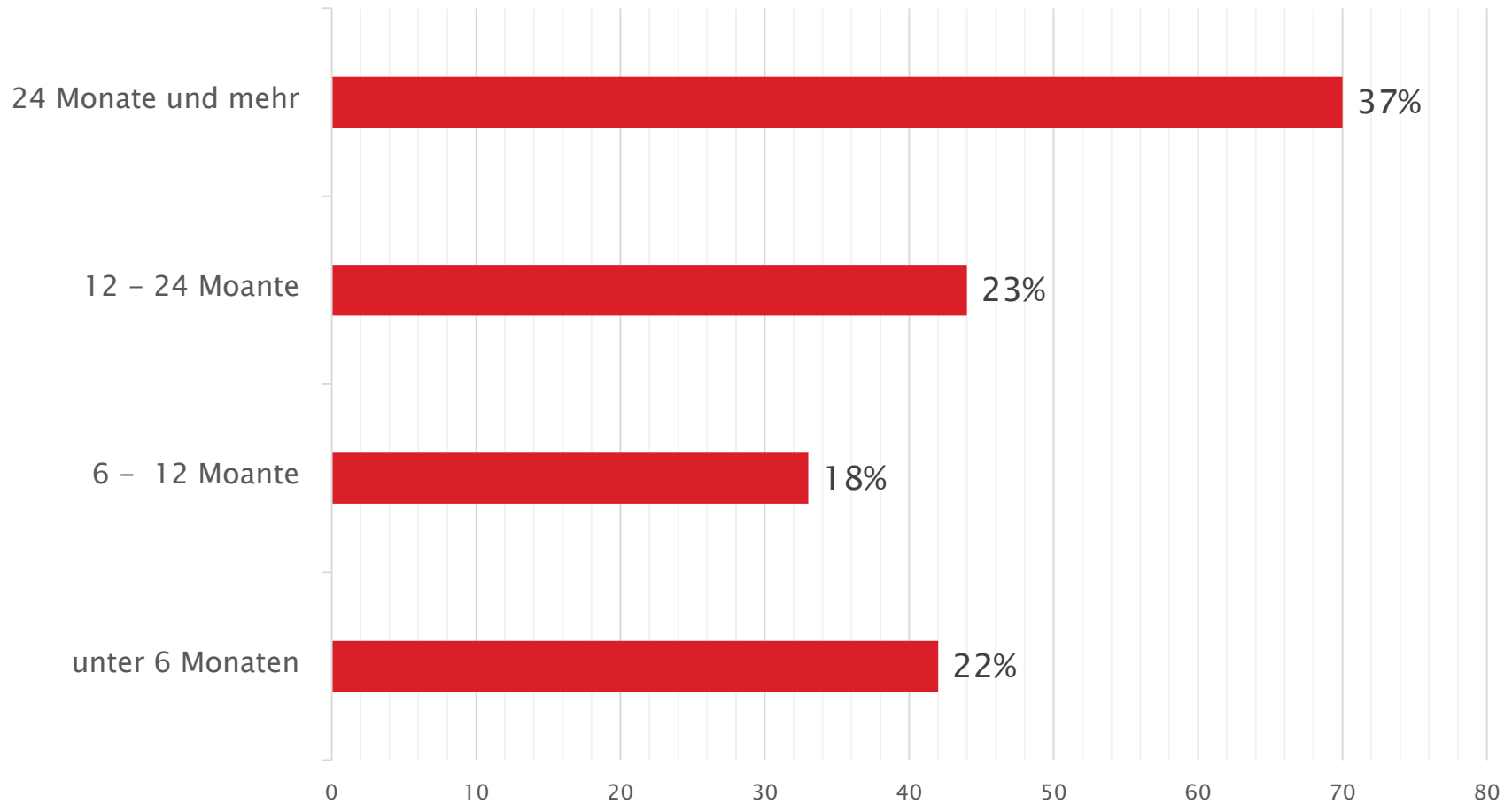


Gearbeitete Stunden pro Teilnehmer*in im Monat



Beschäftigungsdauer

Beschäftigt seit:



Danke für Ihre Aufmerksamkeit!

